

# BTCN560

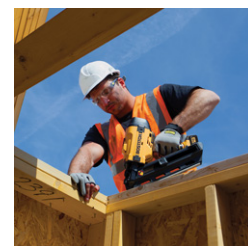
## BEZPRZEWODOWA GWO?DZIARKA 18V LI-ION DO KONSTRUKCJI DREWNIANYCH.



Grubo???: 2.8 - 3.3mm  
D?ugo???: 50 - 90mm



Grubo???: 2.8 - 3.3mm  
D?ugo???: 50 - 90mm



### Cechy



Z?bkowana ko?c?wka



Ko?c?wka nosa No Mar



Przycisk regulacji g??boko?ci wbijania



Kompaktowy magazynek



Walizka



Narz?dzie systemu Lock-Out



Funkcja ?atwego usuwania zakleszcze?



Spust selektywny



Zaczep do paska



Wyprofilowany uchwyt



Bateria Li-Ion

### SPECYFIKACJA

Rodzaj zasilania	Akumulator	Waga akumulatora	0.61
Waga	4 kg	Rodzaj akumulatora	BTCN182 (4.0Ah) Li-Ion 18V
Szeroko??	340 mm	Max. ilo?? gwo?dzi na jednym akumulatorze	600
D?ugo??	470 mm	Poziom ha?asu	<b>LPA 1sd</b> 84
Wysoko??	388 mm		<b>LWA 1sd</b> 95
Pojemno?? magazynka (max.)	55		<b>LPA 1s, 1m</b>
Robocza temperatura otoczenia	-20-60°C	Poziom drga? / Nieokre?lono??	3.8 / 1.5 m/s <sup>2</sup>
Rodzaj ?adowarki	BTCB115		
?ród?o mocy pobieranej	AC 230V 50Hz		
WW 33 Serie ??cznik?w:			
Grubo?? (mm)	2.8 (min.)	3.3 (max.)	
D?ugo?? (mm)	50 (min.)	90 (max.)	
G??wka (mm)	6.8 (min.)	7.7 (max.)	
Rodzaj ??czenia	Drut zgrzewany		
K?t ??czenia	33		
PT Serie ??cznik?w:			
Grubo?? (mm)	2.8 (min.)	3.3 (max.)	
D?ugo?? (mm)	50 (min.)	90 (max.)	
G??wka (mm)	6.8 (min.)	7.7 (max.)	
Rodzaj ??czenia	Ta?ma papierowa		
K?t ??czenia	33		